

# 小形減圧弁

## ARX20 Series

2.0MPa対応ピストンタイプ小形減圧弁



- 入口側供給圧力2.0MPa対応
- 操作性の良いハンドル形状を採用
- 小形タイプ(面間寸法 35mm, 全長寸法 80mm)
- 小型コンプレッサの吐出圧力調整に好適
- ピストン式
- エアブローの圧力調整に好適
- 使い勝手を考慮した3アウトポート

ARJ

AR425  
~935

ARX

AMR

ARM

ARP

IR□-A

IR

IRV

VEX

SRH

SRP

SRF

WR  
WF

ITV

IC

ITVH

ITVX

PVQ

VY1

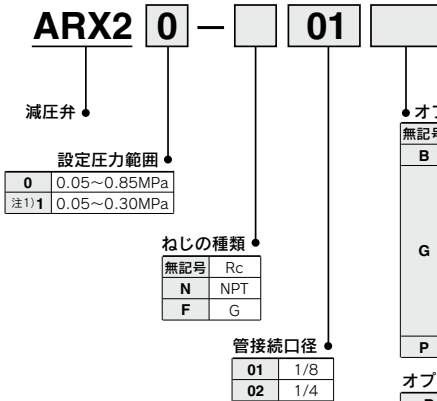
VBA  
VBAT

AP100

# 小形減圧弁

# ARX20 Series

## 型式表示方法



### オプション

無記号	なし		
B	ブラケット	1348112	
G	圧力計 注2)	ARX20 無記号 F <input type="checkbox"/>	G36-10-01 G46-10-02
		ARX21 無記号 F <input type="checkbox"/>	G36-4-01 G46-4-02
		ARX20-N <input type="checkbox"/>	G36-P10-N01-X30 G46-P10-N02-X30
		ARX21-N <input type="checkbox"/>	G36-P4-N01-X30 G46-P4-N02-X30
P	パネルナット	1348110A	

### オプション組合品番

B	BG	※B付の場合パネルナットも付きます。
G	GP	
P		

注1) ARX21はARX20に対して、調圧スプリングのみを0.3MPa用とした製品です。  
0.3MPa以上上がらないようにした製品ではありません。

注2) 圧力計は同時梱包となり、組付けられておりません。

## 仕様



JIS記号

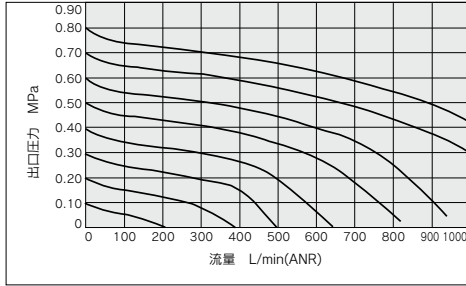


型式		ARX20
減圧弁構造		ピストン式減圧弁
リリーフ機構		リリーフタイプ
管接続口径		Rc1/8、1/4
圧力計接続口径		Rc1/8、1/4
保証耐圧力		3.0MPa
最高使用圧力		2.0MPa
設定圧力範囲	標準タイプ	0.05~0.85MPa
	低圧タイプ	0.05~0.3MPa
使用流体		空気
周囲温度および使用流体温度		-5~60℃(ただし凍結なきこと)
質量		110g

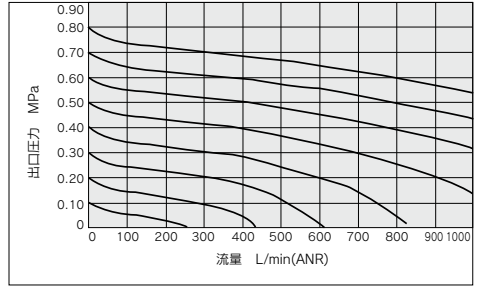
**流量特性(代表値)**

条件: 入口圧力 2.0MPa

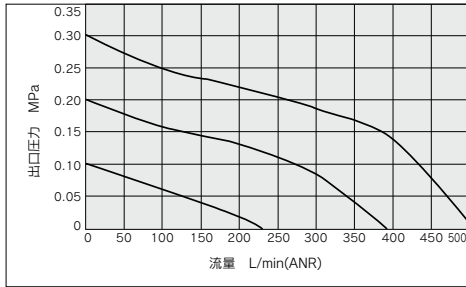
**ARX20-01**



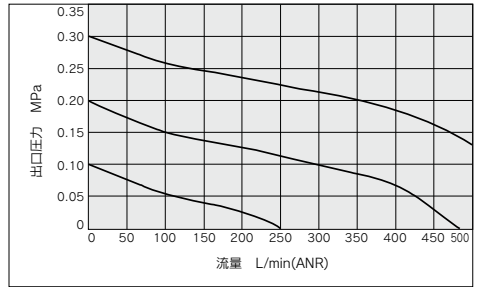
**ARX20-02**



**ARX21-01**



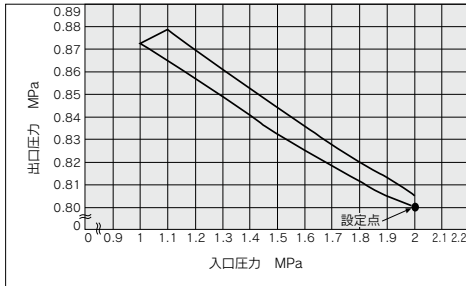
**ARX21-02**



**圧力特性(代表値)**

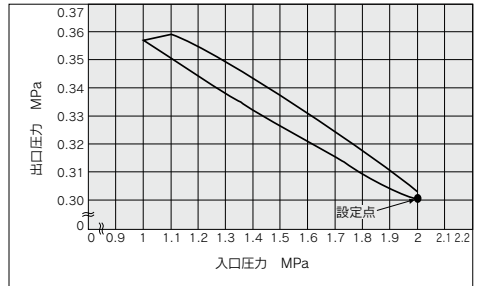
条件: 入口圧力 2.0MPa  
 出口圧力 0.8MPa  
 流量 60L/min(ANR)

**ARX20**



条件: 入口圧力 2.0MPa  
 出口圧力 0.3MPa  
 流量 60L/min(ANR)

**ARX21**



ARJ

AR425  
~935

**ARX**

AMR

ARM

ARP

IR□-A

IR

IRV

VEX

SRH

SRP

SRF

WR  
WF

ITV

IC

ITVH

ITVX

PVQ

VY1

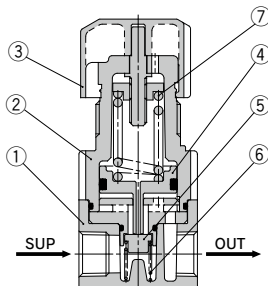
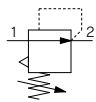
VBA  
VBAT

AP100

# ARX20 Series

## 構造図

JIS記号



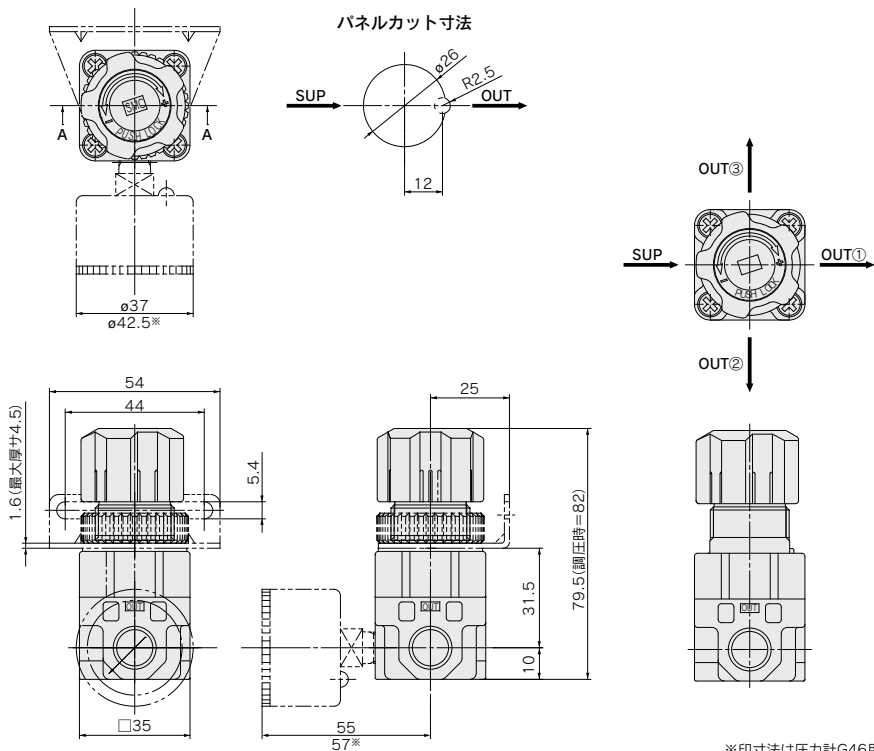
### 構成部品

番号	部品名	材質	備考
1	ボディ	ADC	クロメート処理
2	ボンネット	POM	

### 交換部品

番号	部品名	材質	部品番号
3	ハンドル	POM	1348102#1
4	ピストンアセンブリ	POM・NBR	1348104A
5	バルブ	黄銅・NBR	1348114#1
6	バルブスプリング	ステンレス鋼	1348109
7	調圧スプリング	鋼線	1348108 (0.85MPa用) 1348108-1 (0.3MPa用)

## 外形寸法図

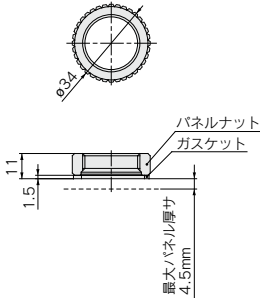


## オプション

### パネルナット

部品番号	1348110A
材質	POM, NBR(ガスケット)

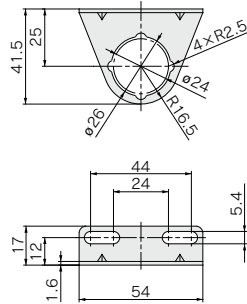
#### 外形寸法



### ブラケット

部品番号	1348112#1
材質	SPCC(亜鉛クロメート)

#### 外形寸法



※ガスケットは、パネルおよびブラケットの下(ボンネット側)に装着してください。  
パネルナットは、工具を使用せず、手で締付けを行ってください。

## ⚠ 製品個別注意事項

ご使用前に必ずお読みください。  
安全上のご注意につきましてはP.9、各シリーズごとの共通注意事項につきましてはP.13~17をご確認ください。

### 設計・選定

#### ⚠ 警告

- ① 設定圧力範囲をご確認ください。  
設定圧力範囲値を越えた出口圧力が、出口側装置の破損や作動不良を招く場合は、必ず安全装置を付けてください。
- ② 入口側を抜いた時の残圧処理  
出口圧力を低圧設定状態で入口圧力を抜いた場合は、出口圧力の除去(残圧処理)ができない場合があります。  
出口圧力の除去を確実にを行う場合は、残圧処理回路を設けてください。

#### ⚠ 注意

- ① 流量特性の入口圧力条件より低い入口圧力でご使用の場合、出口側の圧力降下量が大きくなる場合がありますので、実機で確認してください。  
圧力制御機器の選定方法につきましては、製品選定ガイドをご参照ください。

### 取付け

#### ⚠ 注意

- ① 正しい圧力を設定するために  
① 圧力設定は上昇方向で設定し、圧力設定後は、ハンドルをロックしてください。  
② 空気の入口を示すSUPの印を確認して接続してください。逆接続は誤作動の原因となります。

ARJ

AR425  
~935

ARX

AMR

ARM

ARP

IR□-A

IR

IRV

VEX

SRH

SRP

SRF

WR  
WF

ITV

IC

ITVH

ITVX

PVQ

VY1

VBA  
VBAT

AP100