

標準タイプスピードコントローラ インラインタイプ(プッシュロック方式) AS Series

RoHS

ワンタッチでロックが可能

調整後、ハンドルを押すだけでロックができます。

設定に便利な開度表示目盛

ハンドルにニードル弁の開度表示目盛があり、速度調整に便利です。

低流量域での速度制御が容易

質量の速度制御が可能

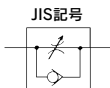
ヘビーデューティ用に金属製ハンドル
ハンドル材質は、標準の樹脂の他に、ヘビーデューティ用として金属のものが用意されています。

ニードル弁抜け止め機構



樹脂ハンドル

金属ハンドル



JIS記号

△ 注意

ご使用前に必ずお読みください。
安全上のご注意につきましてはP.11、
駆動制御機器/共通注意事項につきましてはP.19~22をご確認ください。

仕様

仕様	型式	樹脂製ハンドル	AS3500-02	AS3500-03
		金属性ハンドル	AS3500-02-2	AS3500-03-2
接続口径			1/4	3/8
使用流体			空気	
保証耐圧力			1.5MPa	
最高使用圧力			1MPa	
最低使用圧力			0.05MPa	
周囲温度および使用流体温度			-5~60℃ (凍結なきこと)	
質量			130g(金属製ハンドル: 140g)	
自由流れ	流量 L/min(ANR)		810	
	音速コダクタンスdm ³ /(s·bar)		2.3	
	臨界圧力比		0.35	
制御流れ	流量 L/min(ANR)		810	
	音速コダクタンスdm ³ /(s·bar)		2.3	
	臨界圧力比		0.2	

型式表示方法

AS3500 - [] 02 - []

ねじの種類

無記号	Rc
N	NPT
F	G

ハンドルの材質

無記号	樹脂
2	金属

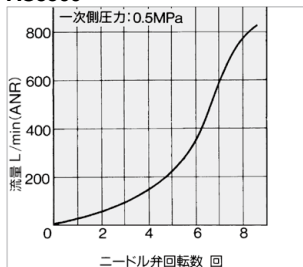
管接続口径

02	1/4
03	3/8

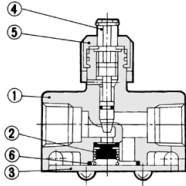
ニードル弁/流量特性

(注) 流量特性は代表値となります。

AS3500



構造図



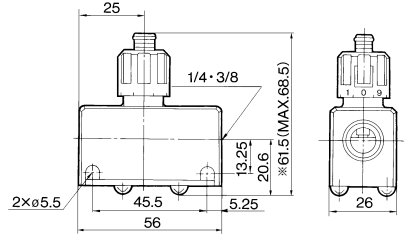
構成部品

番号	名称	材質
1	ボディ	アルミニウム合金
2	バルブ	NBR
3	キャップ	圧延鋼板
4	ニードル	黄銅
5	ハンドル	POM
		亜鉛合金

交換部品

番号	名称	材質	部品品番
6	Oリング	NBR	14284

外形寸法図



※参考寸法です。

- AS-F
- JAS
- AS-FS
- AS-P
- Uni AS
- ASD
- AS**
- AS-FM
- AS-FG
- ASG
- AS-W2
- ASB
- AS F□S
- AS-FP
- AS-FE
- ASP
- JASV
- ASV
- AS-D
- ASB-D
- AS-T
- ASR
- ASQ
- ASN2
- AS-DPX
- AQ
- KE
- AS X785
- AK
- VCHC